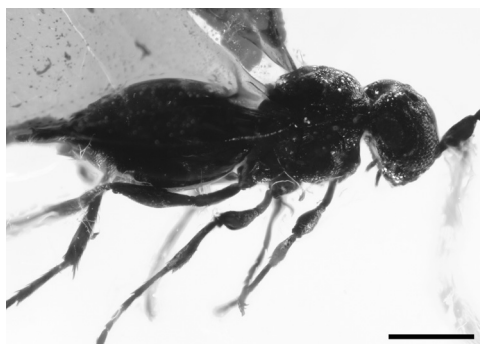


COMPTES RENDUS PALEVOL

Volume 16 (2017) – No. 1 – January–February



Cover illustration. Holotype female (No. 855) of *Mymaropsis baabdaensis* sp. n. a: Hindwing (hw) and posterior margin of forewing (fw) in ventral view, veins labelled; b: distal part of right antenna; c: body in right lateral view; d: protibial spur. Scale bar: 200 μ m. For further details, see L. Krogmann et al., 2016. C. R. Palevol 15, 483–487.

Illustration de la couverture. Holotype femelle (n° 855) de *Mymaropsis baabdaensis* sp. n. a: Aile arrière (hw) et marge postérieure de l'aile avant (fw) en vue ventrale, veines marquées; b: partie distale de l'antenne droite; c: corps en vue latérale droite; d: ramification protibiale. Barre d'échelle: 200 μ m. Pour de plus amples informations, voir L. Krogmann et al., 2016. C. R. Palevol 15, 483–487.

Editorial / Éditorial

- The *Comptes rendus Palevol* also publishes neontological, evolutionary studies / Les *Comptes Rendus Palevol* publient aussi des études néontologiques évolutives
Michel Laurin 1

General Palaeontology, Systematics and Evolution / Paléontologie générale, systématique et évolution

(Invertebrate Palaeontology / Paléontologie des invertébrés)

- An apterous scelionid wasp in mid-Cretaceous Burmese amber (Hymenoptera: Scelionidae)
Michael S. Engel, Diying Huang, Abdulaziz S. Alqarni, Chenyang Cai, Mabel Alvarado, Laura C.V. Breitzkreuz, Dany Azar 5

(Vertebrate Palaeontology / Paléontologie des vertébrés)

- New remains of *Diplocynodon* (Crocodylia: Diplocynodontidae) from the Early Miocene of the Iberian Peninsula
José Luis Díaz Aráez, Massimo Delfino, Àngel H. Luján, Josep Fortuny, Federico Bernardini, David M. Alba 12
- First mammal species identified from the Upper Cretaceous of the Rusca Montană Basin (Transylvania, Romania)
Vlad Aurel Codrea, Alexandru Adrian Solomon, Márton Venczel, Thierry Smith 27

(Evolutionary Patterns, Macroevolution, Neontology / Patrons évolutifs, macroévolution, néontologie)

- Morphological evolution of the mammalian cecum and cecal appendix
Heather F. Smith, William Parker, Sanet H. Kotzé, Michel Laurin 39

Continued on the next page

Contents (continued)

Human Palaeontology and Prehistory / Paléontologie humaine et préhistoire

(Palaeoanthropology / Paléoanthropologie)

- Stretching the time span of hominin evolution at Kromdraai (Gauteng, South Africa): Recent discoveries
José Braga, John Francis Thackeray, Laurent Bruxelles, Jean Dumoncel, Jean-Baptiste Fourvel 58
- A human parietal fragment from the late Early Pleistocene Gran Dolina-TD6 cave site, Sierra de Atapuerca, Spain
Emiliano Bruner, Hana Píšová, Laura Martín-Francés, María Martín-Torres, Juan Luis Arsuaga, Eudald Carbonell, José María Bermúdez de Castro 71

(Prehistoric Archaeology / Archéologie préhistorique)

- Circulation de géomatières sur de longues distances au Paléolithique supérieur : le cas des silex du Turonien du Sud du Bassin parisien
Vincent Delvigne, Paul Fernandes, Michel Piboule, Audrey Lafarge, Jean-Paul Raynal 82

(Archaeozoology / Archéozoologie)

- Ungulate carcass transport strategies at the Middle Palaeolithic site of Abric Romaní (Capellades, Spain)
Juan Marín, Palmira Saladié, Antonio Rodríguez-Hidalgo, Eudald Carbonell 103

History of Sciences / Histoire des sciences

- The *Discourse on the seashells [..., found] in Champagne*, written by Vignier to Peiresc (1635): An early text supporting the organic origin of fossils
Gaston Godard 122

Guide for authors: <http://www.em-consulte.com/produit/PALEVO>

Electronic Submission: <http://ees.elsevier.com/crpalevol/>